

HISTORIA DEL ARTE

PREGUNTA 1
(elegir una de las dos opciones)

1. Puntuación: 2,00 puntos



OPCIÓN A

- 1.1. Clasificación de la obra: Título. Cronología aproximada. **0,50 puntos**
- 1.2. Explica las características formales. **1 punto**
- 1.3 Analiza la función que cumplía. **0,50 puntos**



OPCIÓN B

- 1.1. Clasificación de la obra: título, cronología aproximada y período histórico-artístico al que pertenece **0,50 puntos**
- 1.2. Explica la función que el edificio cumplía y señala sus características constructivas. **1,50 puntos**

PREGUNTA 2 (elegir una de las dos opciones):

2. Puntuación: 2,00 puntos

OPCIÓN A

Tema 1. La escultura del Románico: características formales e iconográficas. Puntuación: 2,00 puntos.

OPCIÓN B

Tema 2. La arquitectura del Gótico : principales innovaciones y los rasgos que distinguen este estilo. Puntuación: 2,00 puntos.

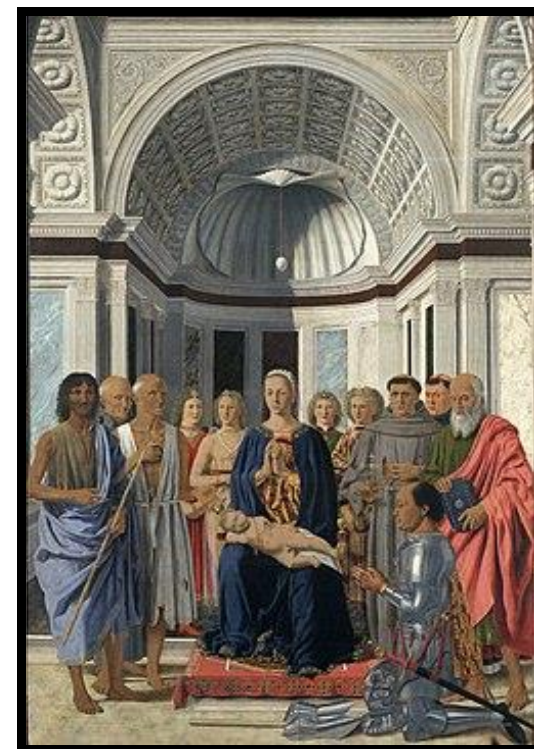
PREGUNTA 3 (elegir una de las dos opciones):

3. Puntuación: 2,50 puntos



OPCIÓN A

- 3.1. Clasificación de la obra: Título. Autor. Estilo. Cronología aproximada. **0,50 puntos**
- 3.2. Explica la técnica, el tema y las principales características formales de la obra. **2 puntos**



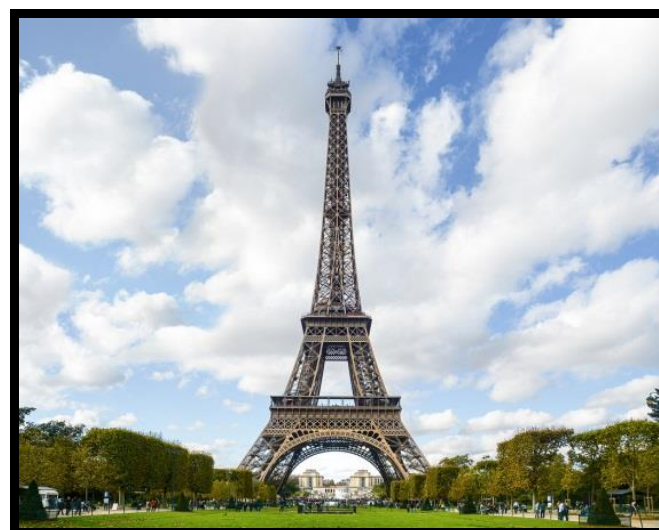
OPCIÓN B

- 3.1.- Clasificación de la obra: autor, título, estilo y cronología. **0,50 puntos**
- 3.2.- Analiza la pintura, señalando su iconografía, aspectos formales y logros compositivos. **2 puntos**

HISTORIA DEL ARTE

PREGUNTA 4 (elegir una de las dos opciones):

4. Puntuación: 1,5 puntos



OPCIÓN A

- 4.1. Clasificación de la obra: Título.. Autor. Estilo. Localización Cronología. **0,50 puntos**
- 4.2. Estructura, material e innovaciones constructivas.**0,75 puntos.**
- 4.3. ¿Cuál fue el motivo de su construcción. **0,25 puntos**

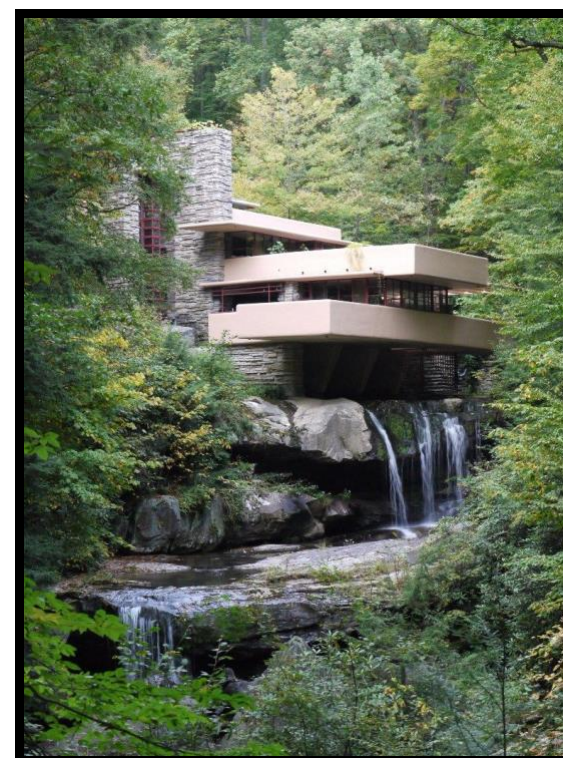


OPCIÓN B

- 4.1. Clasificación de la obra: autor, título, estilo, cronología aproximada. **0,50 puntos**
- 4.2. Analiza sus rasgos formales, técnicos e iconográficos. **1 punto**

PREGUNTA 5 (elegir una de las dos opciones):

5. Puntuación: 2 puntos



OPCIÓN A

- 5.1.- Clasificación de la obra: Título. Autor. Cronología aproximada. Movimiento artístico. **0,50 puntos**
- 5.2.- Señala las características constructivas y los principios técnicos a los que obedece. **1,50 puntos**



OPCIÓN B

- 5.1 Clasificación de la obra: Título. Autor. Estilo. Cronología aproximada **0,50 puntos**
- 5.2Analiza las características formales de la pintura. **1,50 puntos.**